



Club Alpino Italiano Sezione di Tivoli



Monti Sibillini Anello Foce-M. Vettore-M. Torrone-Sasso d'Andrè

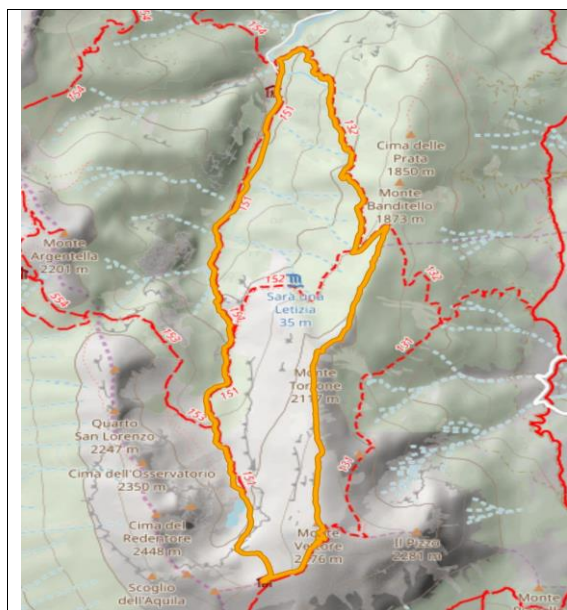
DATA	DIFFICOLTA'	MEZZO DI TRASPORTO
Sabato 31.08.2024 Domenica 01.09.2024	EE	Auto proprie

Appuntamento (massima puntualità):

- Sabato 31.08.2024 ore 15:00 area parcheggio Ipermercato Carrefour di Villanova – Via Tiburtina Valeria n.261
<https://goo.gl/maps/7b57Zif74Cm5W4Zq8>

DdE/Compagnatori:

- PETITTA Paolo 347.8050511 (Sez. CAI Tivoli)
- CONSALES Corrado 345.2165443 (Sez. CAI Tivoli)



- Quota di partenza:** 945 mt.
- Quota massima:** 2476 mt.
- Dislivello A/R:** 1650 mt. circa
- Tempo di percorrenza :** 8,00 ore circa (escluse soste)
- Lunghezza percorso :** 18,5 km circa
- Cartografia di riferimento:**
 - Carta escursionistica Monti Sibillini
 - Ed. Il Lupo 2021

DESCRIZIONE DELLE ATTIVITA'

Sabato 31.08.2024: arrivo e sistemazione presso la struttura ricettiva “La Taverna della Montagna” a Foce di Montemonaco, cena tipica e pernottamento;

Domenica 01.09.2024: dopo aver consumato la prima colazione presso la struttura ricettiva “La Taverna della Montagna” a Foce di Montemonaco sarà effettuata l'escursione programmata:

SALITA:

Partendo da Foce (945 mt.) si prende la strada sterrata in direzione Sud (**sentiero CAI 151**). Si prosegue costeggiando il Piano della Gardosa fino a salire progressivamente ai piedi del Monte Argentella. Si continua sul sentiero che si alza nella faggeta per arrivare al ripido canalone delle Svolte. Il percorso continua attraversando il bosco e ci conduce fino alla Fonte Matta (1540 mt.). Si prosegue fino ad incontrare i ruderi della Capanna Piscini (1748 mt.) e poi il sentiero che sale verso Forca Viola. La vegetazione man mano si dirada e si arriva quindi ad un

crinale morenico che dà accesso ai due bacini del Lago di Pilato (1941 mt.) che probabilmente, considerando il lungo periodo di siccità, risulterà prosciugato. Da qui si sale a sx per un sentiero segnato che attraversa tratti di ghiaie ai piedi del Monte Vettore. Si traversa la ripida scarpata delle Roccette (2060 mt.) per arrivare alla Serra delle Ciaule e quindi al Rifugio Zilioli (2238 mt.). Dopo aver intercettato il **sentiero CAI 101** si sale in direzione Nord-Est fino alla vetta del Monte Vettore, la più alta dei Sibillini e delle Marche (2476 mt.).

DISCESA:

Si riparte verso Nord sulla cresta che si abbassa ripida attraverso canalini ghiaiosi e roccette. Lungo il percorso del ritorno si giunge al Monte Torrone (2117 metri) e, dopo essere scesi fino ad una larga sella, si risale fino al Sasso d'Andrè (2100 metri), una cima non segnata su molte carte. Il sentiero prosegue sulla cresta tra erba e ghiaie fino ad arrivare alla Sella del Banditello (1823 metri). Qui si piega in direzione Sud-Ovest (**sentiero CAI 132**) per scendere fino alla Fonte Fredda (1749 metri), da qui ci si dirige nuovamente a Nord e, attraverso prati e poi boschi, si ridiscende verso Foce fino a chiudere l'anello.

EQUIPAGGIAMENTO*

Bastoncini da trekking, pedule o scarponi da montagna, pantaloni lunghi, giacca antivento/antipioggia, cappello con visiera, occhiali da sole, crema protezione solare, guanti, kit pronto soccorso personale, telo termico, eventuale lampada frontale, fischietto, eventuale nastro americano, pranzo al sacco ed acqua a sufficienza (almeno 2 lt.), tessera CAI (se socio), cambio completo.

***N.B:** **gli iscritti all'escursione che risulteranno sprovvisti dell'equipaggiamento obbligatorio sopra elencato saranno interdetti a partecipare all'escursione stessa.**

MODALITA' DI PARTECIPAZIONE:

Si specifica che la partecipazione all'iniziativa programmata è riservata ai soli soci CAI. Per favorire l'organizzazione occorre la prenotazione obbligatoria entro **Sabato 24.08.2024**, previa telefonata informativa oppure sull'account personale WA degli organizzatori.

N.B.:

- si specifica che l'assenso alla partecipazione individuale è subordinato al parere insindacabile degli accompagnatori/direttori di escursione;
- gli accompagnatori/direttori di escursione si riservano la facoltà di variare l'itinerario nel caso sopraggiungano problemi connessi alle condizioni meteo e/o al sentiero da percorrere.

Informativa di assunzione di responsabilità: il Club Alpino Italiano promuove la cultura della sicurezza in montagna in tutti i suoi aspetti. Tuttavia, la frequentazione della montagna comporta dei rischi comunque ineliminabili e pertanto con la richiesta di iscrizione all'escursione il partecipante esplicitamente attesta e dichiara di non aver alcun impedimento fisico e psichico alla pratica dell'escursionismo, di essere idoneo dal punto di vista medico e di avere una preparazione fisica adeguata alla difficoltà dell'escursione della quale conferma aver preso visione delle caratteristiche.

Sede C.A.I. Tivoli - Piazza Campitelli s.n.c. (apertura tutti i venerdì dalle 18.30 alle 20.00)
Bacheca sociale presso la Galleria Pacifici a Tivoli Sito: www.caitivoli.it - E-mail: info@caitivoli.it
Facebook: <https://www.facebook.com/caitivoli/> Instagram: [@caitivoli](https://www.instagram.com/caitivoli)
SEGUICI ANCHE SU NOTIZIARIO TIBURTINO.IT